

FAISCEAU D'ADAPTATION FID620



Le faisceau FID620 permet le raccordement de notre gamme de radio sur certains modèles de machines KUBOTA TP. Il s'agit d'un faisceau type ASIA à connecteur ISO haut-parleur et alimentation pour machines KUBOTA TP U55-4, U48-4, KX057-4 et KX080.

• POUR QUELLE(S) MACHINE(S) ?

Le faisceau est adapté aux machines KUBOTA de la gamme Mini Pelle suivante* :

- U55-4
- U48-4
- KX057-4
- KX080

• POUR QUELLES RADIOS ?

Les modèles ci-dessous sont compatibles avec le faisceau FID620

- Radio Tuner USB : CT412
- Radio Bluetooth : CT412_BT
- Radio DAB+ Bluetooth : CT412_DAB_BT

*Liste non exhaustive, peut être utilisé pour machines ayant des raccordements similaires.

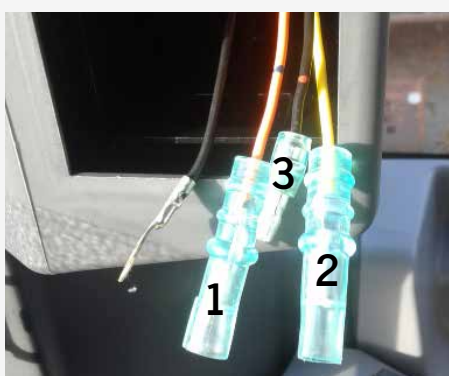
FAISCEAU D'ADAPTATION FID620

• ETAPES DE L'INSTALLATION



1 - Autoradio

→ Retirer le cache plastique de l'emplacement radio, puis accéder au faisceau de câblage de la machine (situé vers le fond de l'emplacement) pour passer à l'étape du câblage.



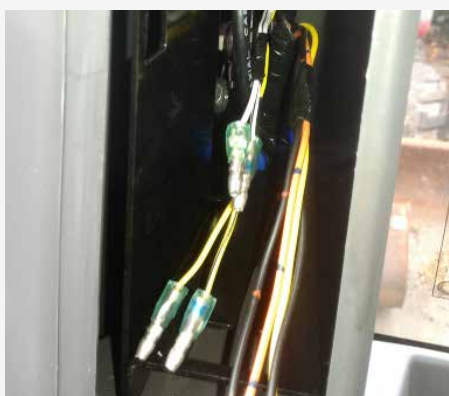
2 - Câblage de l'autoradio

Connecter le faisceau FID620 de la manière suivante :

	Câble machine	Câble FID620
1	Orange	Jaune (+12V permanent)
2	Jaune	Rouge (+12V après-contact)
3	Noir	Noir (masse)

Cas particulier : CARLIGHT (valable uniquement sur le modèle CT412BT)

La fonction carlight permet à la radio d'éclairer les touches dès l'allumage. Afin d'enclencher cette fonction sur le modèle CT412BT, connecter le câble orange avec le câble bleu du faisceau FID620.



3 - Câblage des haut-parleurs

Connecter le faisceau FID620 de la manière suivante :

Câble machine	Câble FID620
Jaune (trait noir)	Blanc (trait noir) : - HP gauche
Jaune	Blanc : + HP gauche
Blanc (trait noir)	Gris (trait noir) : - HP droit
Blanc	Gris : + HP droit

→ Insérer et fixer la ceinture métallique de la radio.

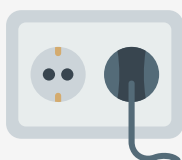
FAISCEAU D'ADAPTATION FID620

• ETAPES DE L'INSTALLATION



4 - Antenne

- Connecter l'antenne puis veiller à la redresser.
- Pour le modèle CT412_DAB_BT, il s'agit d'une antenne spécifique au DAB (pare-brise).
 - Positionner l'antenne auto-collante sur la vitre arrière ou latérale de la machine (vitre non mobile).
 - Raccorder la fiche SMB sur le connecteur adapté de la radio



5 - Connexion

- Connecter les connecteurs noir et marron du câble FID620 sur la radio



6 - Finalisation de l'installation

- Tester le fonctionnement de l'installation puis glisser la radio dans l'emplacement
- Votre radio est prête

En ce qui concerne le fonctionnement de la radio, consulter la notice du produit concerné.

FAISCEAU D'ADAPTATION FID620

• RECOMMANDATIONS

Toute modification du constructeur ne saurait mettre en cause la responsabilité d'AMS.

• GARANTIE

Le produit est garanti pour une durée de 2 ans à compter de la date de vente à l'utilisateur final sachant que la vente doit intervenir dans un délai de 24 mois après la livraison en concession.

• SERVICE APRÈS-VENTE

Réservé aux professionnels

→ Téléchargez le formulaire SAV sur notre site <http://pro.ams-diffusion.fr/aftersale/>

En cas de retour, veuillez joindre les documents suivants pour la gestion des réparations et de la garantie:

- Le formulaire d'autorisation de retour complété
- Une copie de la facture avec la date de vente à l'utilisateur final
- Le motif de la réclamation ou une description du dysfonctionnement.

Pour plus d'infos, contactez notre service technique

→ Tel : +33 (0)3 27 94 44 44 ou @ : contact@ams-diffusion.com

Si vous êtes l'utilisateur final

Merci de vous rapprocher de votre concessionnaire.



AMS Diffusion

Tél. +33 3 27 94 44 44

Fax. +33 3 27 94 44 45

contact@ams-diffusion.com