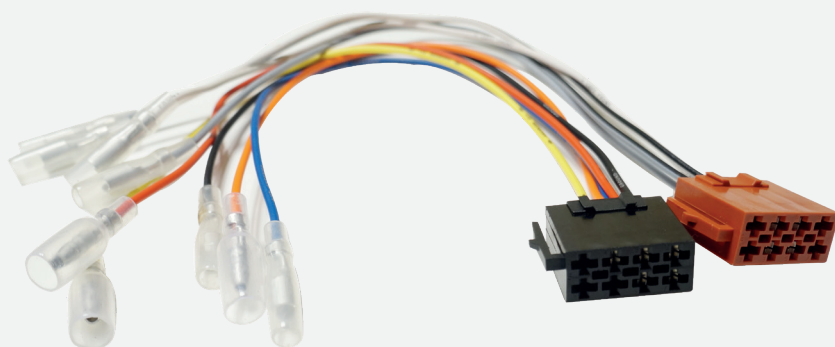


CAVETTO ADATTATORE FID620



Il cavetto FID620 consente il collegamento della nostra gamma radio su determinati modelli di macchine KUBOTA TP. Questo è un tipico connettore di alimentazione ASIA a connettori ISO ed altoparlante per macchine KUBOTA U55-4, U48-4, KX057-4 e KX080.

• PER QUALI MACCHINE ?

Il cavetto è adatto per macchine KUBOTA della seguente gamma di mini escavatori *:

- U55-4
- U48-4
- KX057-4
- KX080

• PER QUALI RADIO ?

Il seguenti modelli sono compatibili con il cavetto FID620

- Radio Tuner USB : CT412
- Radio Bluetooth : CT412_BT
- Radio DAB+ Bluetooth : CT412_DAB_BT

* Elenco non esaustivo, utilizzabile per macchine con connessioni simili.

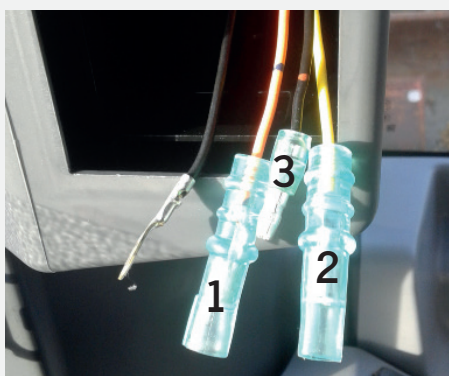
CAVETTO ADATTATORE FID620

• PASSAGGI DI INSTALLAZIONE



1 - Autoradio

→ Rimuovere il coperchio di plastica dallo slot della radio, accedere al cablaggio della macchina (situato nella parte inferiore dello slot) per procedere alla fase di cablaggio.



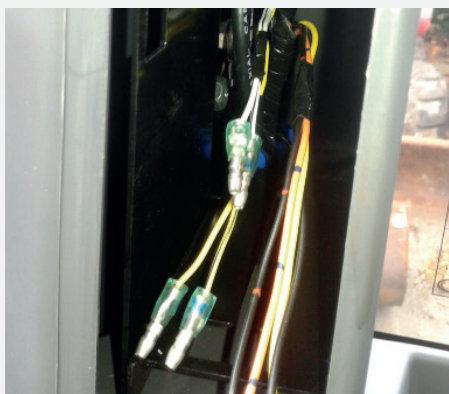
2 - Cablaggio dell'autoradio

Collegare il cablaggio del FID620 come segue :

	Cavo della macchina	Cavo FID620
1	Arancione	Giallo (+ 12V permanente)
2	Giallo	Rosso (+ 12V post-contatto)
3	Nero	Nero (massa)

Caso speciale: CARLIGHT (valido solo per il modello CT412BT)

La funzione carlight consente alla radio di illuminare i tasti non appena viene attivata. Per abilitare questa funzione sul CT412BT, collegare il cavo arancione con il cavo blu del cablaggio FID620.



3 - Cablaggio degli altoparlanti

Collegare il cablaggio del FID620 come segue :

	Cavo della macchina	Cavo FID620
	Giallo (linea nera)	Bianco (linea nera): - A sinistra altoparlante
	Giallo	Bianco + Altoparlante sinistra
	Bianco (linea nera)	Grigio (linea nera): - altoparlante diritto
	Bianco	Grigio: + destra altoparlante

→ Inserire e fissare la cintura metallica della radio.

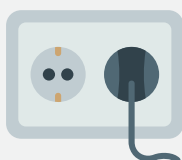
CAVETTO ADATTATORE FID620

• ETAPES DE L'INSTALLATION



4 - Antenna

- Collega l'antenna e assicurati di raddrizzarla.
- Per il modello CT412_DAB_BT, è un'antenna specifica DAB (parabrezza)
 - Posizionare l'antenna autoadesiva sul finestrino posteriore o laterale della macchina (finestra mobile)
 - Collegare la spina SMB al connettore appropriato della radio



5 - Collegamento

- Collegare i connettori nero e marrone del cavo FID620 alla radio



6 - Finalizzazione dell'installazione

- Verificare il funzionamento dell'installazione e far scorrere la radio nello slot
- La tua radio è pronta

Per il funzionamento della radio, consultare il relativo manuale del prodotto.

CAVETTO ADATTATORE FID620

• RACCOMANDAZIONI

Qualsiasi modifica del produttore non può mettere in dubbio la responsabilità di AMS.

• GARANZIA

Il prodotto è garantito per una durata di 2 anni a partire dalla data di vendita all'utilizzatore finale, sapendo che la vendita deve avvenire entro 24 mesi dalla consegna in concessionaria.

• SERVIZIO DI ASSISTENZA CLIENTI

Riservato ai professionisti :

→ Scaricate il formulario di assistenza clienti dal nostro sito <http://pro.ams-diffusion.fr/aftersale/>

In caso di reso, allegare i seguenti documenti per la gestione delle riparazioni e della garanzia :

- Il formulario di autorizzazione di reso completato
- Una copia della fattura con la data di vendita all'utilizzatore finale
- Il motivo del reclamo o una descrizione del problema di funzionamento.

Per maggiori informazioni, contattate il nostro servizio tecnico

→ Tel : +33 (0)3 27 94 44 44 ou @ : contact@ams-diffusion.com

Se siete l'utilizzatore finale

Vi preghiamo di rivolgervi al vostro concessionario.



AMS Diffusion

Tél. +33 3 27 94 44 44

Fax. +33 3 27 94 44 45

contact@ams-diffusion.com