

## CAVO ADATTATORE JD COMBINE

Codice articolo : VICAM-AMS-JD-COMBINE

- COLLEGA LE TELECAMERE AMS AI TUOI DISPOSITIVI GREENSTAR 2630 (Fino a 3 telecamere)



GREENSTAR 2630  
1 ingresso video



Cavo adattatore  
JD COMBINE



Telecamera  
AMS\* (x3)

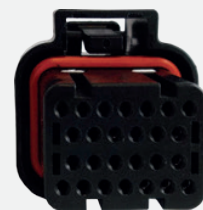
## • COLLEGAMENTO AL TERMINALE

L'ingresso video si trova nella parte posteriore del terminale

1. Collegare il cavo dedicato JD COMBINE sulla parte posteriore del monitor GREENSTAR 2630.



GREENSTAR 2630  
1 ingresso video



Cavo adattatore  
JD COMBINE

\* **ATTENZIONE** : Telecamera e monitor originale non incluso. Tutte le nostre telecamere AMS sono compatibile con questo cavo dedicato.

## CAVO ADATTATORE JD COMBINE

### • VISUALIZZA SUL TERMINALE

2.



Il Vostro monitor di origine GREENSTAR 2630 rileva automaticamente il collegamento di una telecamera.

3.



Nel MENU , premere VIDEO poi SETTINGS



4.



Selezionare la zona di testo che corrisponde all'ingresso video e inserire il nome di ogni telecamera.

5.



Inserire il tempo che deve trascorrere fra due cambiamenti di visione di telecamera. Selezionare in seguito i video che saranno inclusi nella serie selezionando le caselle adatte. Lanciare la serie premendo il tasto programmabile di lettura.

6.



Il video può essere visualizzato su schermo interno o su un quarto di schermo.\*

\*Per modificare le impostazioni video, consultare il proprio manuale costruttore.

## CAVO ADATTATORE JD COMBINE

### • RACCOMANDAZIONI

Se il vostro monitor GREENSTAR 2630 non possiede la gestione di ingresso video, contattate JOHN DEERE per un aggiornamento del sistema.

### • GARANZIA

Il prodotto è garantito per una durata di 2 anni a partire dalla data di vendita all'utilizzatore finale, sapendo che la vendita deve avvenire entro 24 mesi dalla consegna in concessionaria.

### • SERVIZIO DI ASSISTENZA CLIENTI

#### **Riservato ai professionisti**

→ Scaricate il formulario di assistenza clienti dal nostro sito

In caso di reso, allegare i seguenti documenti per la gestione delle riparazioni e della garanzia:

- Il formulario di autorizzazione di reso completato
- Una copia della fattura con la data di vendita all'utilizzatore finale
- Il motivo del reclamo o una descrizione del problema di funzionamento.

Per maggiori informazioni, contattate il nostro servizio tecnico

→ Tel : +33 (0)3 27 94 44 44 ou @ : [contact@ams-diffusion.com](mailto:contact@ams-diffusion.com)

#### **Se siete l'utilizzatore finale**

Vi preghiamo di rivolgervi al vostro concessionario.



**AMS Diffusion**

Tél. +33 3 27 94 44 44

Fax. +33 3 27 94 44 45

[contact@ams-diffusion.com](mailto:contact@ams-diffusion.com)