



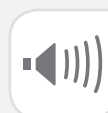
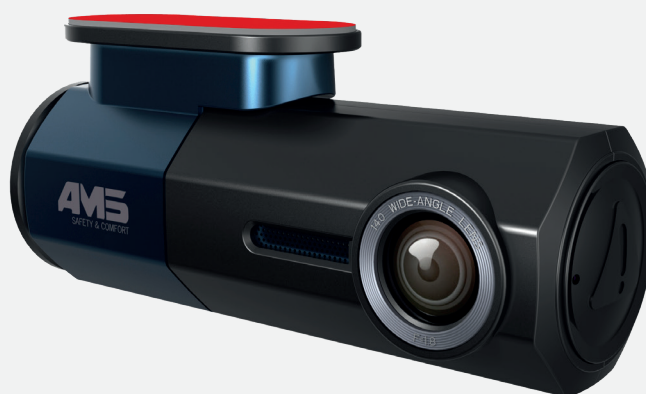
Code article : VICAM-AMS-DASHCAM1 /
VICAM-AMS-DASHCAM2

VIDÉO

DASHCAM

Enregistrez des images sur la route en cas d'accrochage ou d'accident

La dashcam est une caméra de bord qui s'installe sur le pare prise, à l'intérieur de votre véhicule. Lors de vos trajets, cette caméra enregistre des vidéos qu'elle stocke sur différents répertoires : «DCIM» si aucun incident n'est détecté, ou «event» si un choc est survenu. Ainsi, en cas d'accident / accrochage, ces enregistrements vidéo vous permettront de prouver que votre responsabilité n'est pas engagée. Simple d'utilisation, cet appareil s'installe facilement grâce à son support 3M magnétique et se paramètre via une application mobile dédiée.



Fonctionnement de la caméra :

À l'allumage, la caméra enregistre des séquences vidéo de 1, 3 ou 5 minutes, selon les paramètres que vous aurez prédéfini. Ces fichiers vidéo seront ensuite stockés dans le répertoire «DCIM». Lorsque la limite de stockage de la carte SD sera atteinte, les fichiers les plus anciens seront automatiquement supprimés pour faire de la place aux nouveaux.

Lorsqu'un choc est détecté, le fichier vidéo est exporté directement dans le répertoire «Event». Ce répertoire event est non écrasable, ce qui signifie que tous les fichiers seront conservés. Lorsque la limite de stockage de la carte SD sera atteinte, il vous faudra récupérer ces images pour en enregistrer de nouvelles.

Enfin, le répertoire «JPEG» vous permet d'exporter des images de votre enregistrement.



DASHCAM



Caractéristiques :

- Full HD 1080P (configurable 720P)
- Angle de vue : 140°
- Enregistrement en continu paramétrable par séquence de 1, 3 ou 5 minutes
- Enregistrement automatique en cas de choc (G-sensor)
- Connexion WIFI avec une application mobile (Android et iOS)
- Rotation de l'objectif de la caméra à 360°
- Vision de nuit optimisée
- Fonction miroir
- Micro Carte SD en option (nécessaire pour son fonctionnement)
- Fixation par support 3M magnétique
- Voix française (et anglaise sur demande)