

FICHE TECHNIQUE

CAMERA DE SURVEILLANCE FIXE *by* AMS

VICAM-AMS-CAM-S



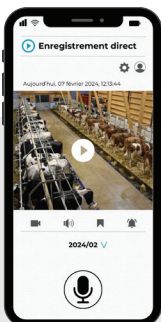
CORPS & SUPPORT EN ACIER



Découvrez la **robustesse** redéfinie de notre Caméra de Surveillance en acier, l'option idéale pour **une sécurité sans compromis** !

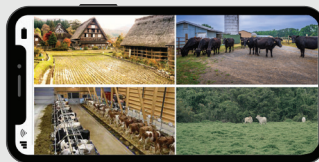
CARACTÉRISTIQUES :

- Résolution : 1080P (1920*1080)
- Zoom : Zoom 4X
- Indice d'étanchéité : IP66
- Détecteur de mouvement
- Vision nocturne : jusqu'à 30m
- Audio bidirectionnel
- Stockage : Carte SD incluse de 64Go
- Normes WIFI : B/G/N



VISUALISATION SUR SMARTPHONE

Accédez à la visualisation en temps réel de votre caméra directement depuis votre smartphone.



SÉCURITÉ ET SUIVI EFFICACES

Assurez le suivi et la sécurité de votre exploitation de manière efficace grâce à cette caméra de surveillance.



NOTIFICATIONS INSTANTANÉES

Restez informé et réagissez rapidement face à toute intrusion ou événement inattendu capté par la caméra.

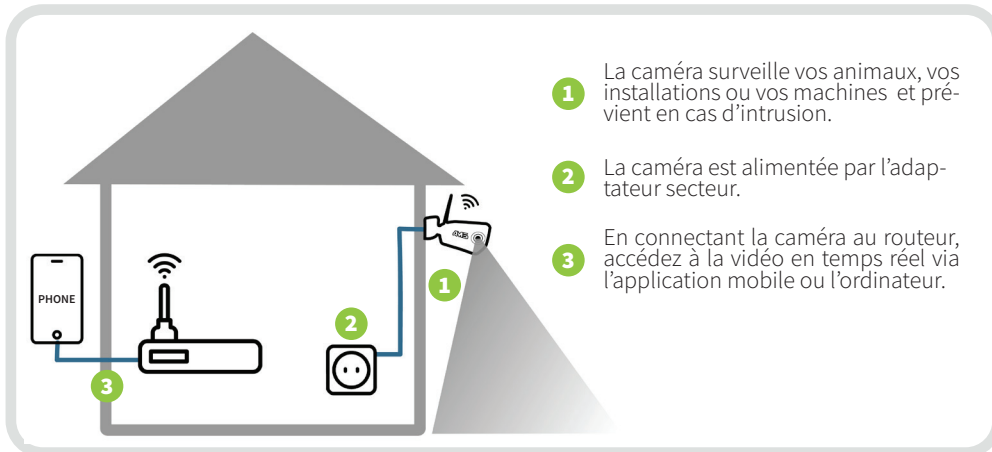




GUIDE D'INSTALLATION RAPIDE

Notre guide assure une mise en place efficace pour que vous puissiez profiter rapidement de la sécurité accrue offerte par notre caméra.

Suivez attentivement les instructions en suivant ce QR CODE pour assurer une installation correcte et optimiser les performances de la caméra.



VICAM-AMS-ANT-SLP

Jusqu'à 1000m
de portée grâce à notre antenne AMS*!

*non incluse



1. POSITIONNEMENT

Pour une détection optimale, installez la caméra à un angle minimum de 10 degrés et à une distance de 2 à 10 mètres de la zone à surveiller, garantissant une visualisation optimale de 2 à 10 mètres.



2. FIXATION SUR UN MUR

Fixez la caméra au mur, branchez le câble d'alimentation d'abord, notez l'angle des vis et utilisez des chevilles si nécessaire.



3. EVITER LES PERTURBATIONS

Ne pas installer la caméra face à une lumière vive, maintenez 16 mètres de distance des véhicules en mouvement, évitez les vents forts, gardez 1m de distance des appareils sans fil pour éviter les interférences.



4. CONFIGURATION

Vissez l'antenne et ouvrez l'application. Ajoutez la caméra, scannez le QR code, sélectionnez «Connecter au Wi-Fi». Scanner le QR CODE et suivez les indications.