

## HANDLEIDING

# VASTE BEWA- KINGSCAMERA *by* AMS

VICAM-AMS-CAM-S



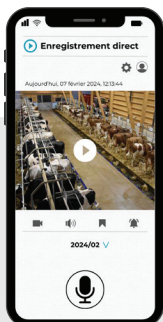
STALEN BEHUIZING  
EN STANDAARD



Ontdek de nieuwe robuustheid van onze vaste stalen bewakingscamera, de ideale optie voor compromisloze beveiliging!

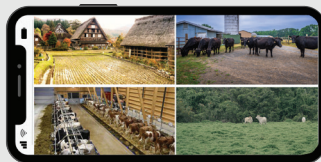
### KENMERKEN :

- Resolutie : 1080P (1920\*1080)
- Zoom : 4X zoom
- Waterdichtheid : IP66
- Bewegingsdetector
- Nachtzicht : tot 30m
- Twee-weg audio
- Opslag : SD-kaart van 64 GB inbegrepen
- WIFI-standaarden : B/G/N.



### WEERGAVE VIA SMARTPHONE

Bekijk uw camera in realtime rechtstreeks vanaf uw smartphone.



### EFFICIENTE BEVEILIGING EN BEWAKING

Bewaak en garandeer de veiligheid van uw bedrijf efficiënt met deze bewakingscamera.



### DIRECTE MELDINGEN

Blijf op de hoogte en reageer snel op elke inbraak of onverwachte gebeurtenis die door de camera wordt vastgelegd.

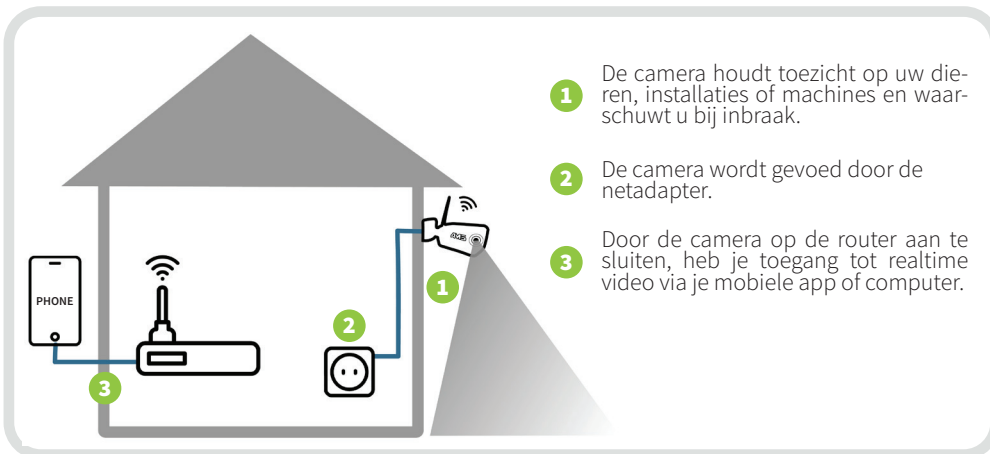




## SNELLE INSTALLATIEGIDS

Onze gids zorgt voor een efficiënte installatie zodat je snel kunt profiteren van de verhoogde beveiliging die onze camera biedt.

Volg de instructies zorgvuldig op door deze QR CODE te volgen voor een correcte installatie en optimale prestaties van de camera.



**TOT 1000m**  
bereik met  
onze AMS  
antenne\*!

\*niet inbegrepen



### 1. PLAATSIING

Voor een optimale detectie installeer je de camera onder een hoek van minimaal 10 graden en op een afstand van 2 tot 10 meter van het te bewaken gebied.



### 2. MONTAGE AAN EEN MUUR

Monteer de camera aan de muur, sluit eerst de voedingskabel aan, let op de hoek van de schroeven en gebruik indien nodig muurpluggen.



### 3. INTERFERENTIE VERMIJDEN

Installeer de camera niet voor een fel licht, houd 16 meter afstand van bewegende voertuigen, vermijd sterke wind, houd 1m afstand van draadloze apparaten om interferentie te vermijden.



### 4. CONFIGURATIE

Schroef de antenne vast, en open de toepassing. Voeg de camera toe, scan de QR-code en selecteer «Verbinden met Wi-Fi». Scan de QR CODE en volg de instructies.